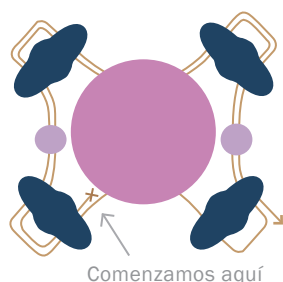
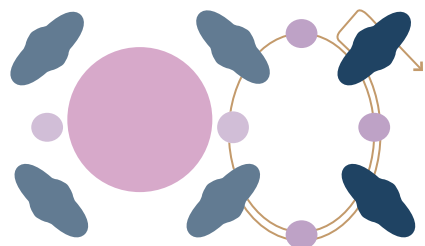


# PULSERA CABOCHON

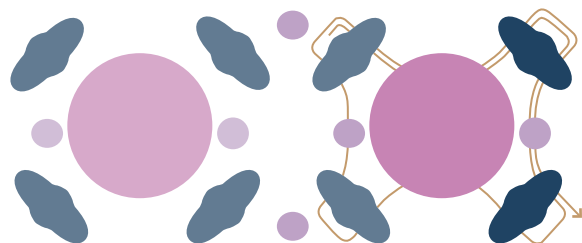
Nivel dificultad: Medio



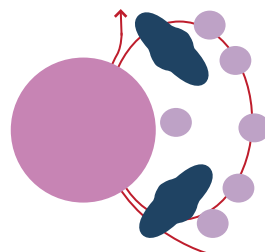
Paso 1



Paso 2

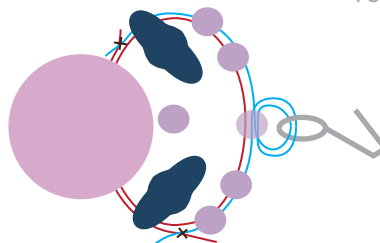


Paso 3



Paso 4 y último  
Enganchar la  
pulsera al cierre

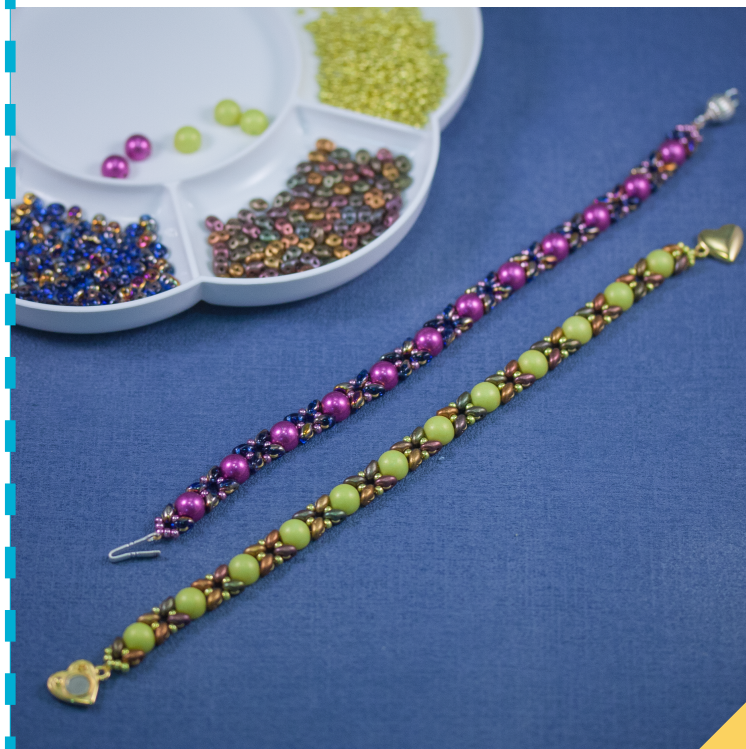
El cierre va con doble  
vuelta sobre la  
rocalla de en medio



## Materiales

- Cabochon 7mm Opaque light green: **Ref. 242-10**
- Rocalla 11/0 Duracoat Galvanized Zest: **Ref. 228-4205**
- Superduo de 2,5 x 5mm Crystal Purple Iris Gold: **Ref. 227-01640**  
Enganche: **Ref. R-120**
- Cabochon 7mm Sat Met Fuchsia: **Ref. 242-62**
- Rocalla 11/0 Duracoat galvanized Dusty Orchid: **Ref. 228-4218**
- Superduo de 2,5 x 5mm Sapphire Sliperit: **Ref. 227-295000**  
Enganche: **Ref. 01-572-00**

Este modelo está diseñado por la diseñadora estadounidense Diane Fitzgerald, pueden ver más diseños suyos en su web <http://www.dianefitzgerald.com>



  
**TULO HACES**

www.tulohaces.com

*Disfruta Creando*